



# GP RÜEBLILAND BULLETIN

DONNERSTAG, 5. SEPTEMBER 2024

## VILLMERGEN



**TUDOR**



# INFORMATION 1. ETAPPE

## Startgelände in Schneisingen

Die Anfahrt zum Startgelände führt ausnahmslos via PPO.

Ab PPO den Jalontafeln (Start) folgen.

Anschliessend ausnahmslos den farbigen Jalontafeln zu den Parkplätzen folgen.

## Präsentation der Teams

Folgende Teams halten sich vor dem Start für die Teampräsentation bereit:

12:00 HUMARD VÉLO PASSION-CHAZAL  
12:02 TICINO  
12:04 TALENT ROMANDIE  
12:06 TEAM AARGAU  
12:08 UTMOST MEZZO ISLE OF MAN  
12:10 WPG AMSTERDAM JUNIOREN  
12:12 WALTER FENSTERBAU-MARCO BRENNER  
12:14 JEGG-DJR ACADEMY  
12:16 FÉD. CYCLISTE WALLONIE BRUXELLES  
12:18 PROLOGUE CYCLING TEAM  
12:20 CICLISTICA TREVIGLIESE  
12:22 TOFAUTI EVERYONE ACTIVE  
12:24 GOUDENBOD PARKHOTEL DEVO TEAM  
12:26 MERIDA ADELAAR TIFOSI CYCLING TEAM  
12:28 TSCHERNING CYCLING ACADEMY  
12:30 UNO X-CARL RAS ROSKILDE JUNIOR  
12:33 FENSHAM HOWES-MAS DESIGN  
12:36 GRENKE-AUTO EDER  
12:39 NATIONALTEAM POLEN  
12:42 NATIONALTEAM DÄNEMARK  
12:45 NATIONALTEAM OESTERREICH  
12:48 NATIONALTEAM LUXEMBOURG  
12:51 NATIONALTEAM DEUTSCHLAND  
12:54 NATIONALTEAM SCHWEIZ  
12:57 DECATHLON AG2R LA MONDIALE U19

## Litter Zone

Die Litter Zonen sind bei km:

15.0  
43.5  
72.0

Die Litter Zone ist mindestens 1km lang

## Gefährliche Stellen

Km 16.4 kurvige Abfahrt  
Km 44.9 kurvige Abfahrt  
Km 73.4 kurvige Abfahrt

## Baustellen

-

## Zielgelände in Schneisingen

Umleitung Sportliche Leiter in Schneisingen:  
400m vor dem Ziel Richtung rechts.

## Siegerehrung

Die Fahrer erscheinen kurz nach der Ankunft auf dem nach der Ziellinie aufgestellten Podium.

Folgende Fahrer sind dazu verpflichtet, an der Siegerehrung teilzunehmen:

- Die drei Ersten der Etappe
- Der Gesamtleader

Die Leader der Spezialklassemente

- Punkte Leader
- Bergpreis Leader
- Sprint Leader
- Bester Jungfahrer Leader
- Aktivster Fahrer

## An alle Dir.-Sportiv

- Die Wagennummern sind durch die Teams beim Einschreiben abzuholen.
- Verpflegung Etappe 1  
Auf der 1. Etappe ist die Verpflegung ab Kilometer 30 geöffnet und wird 20 Kilometer vor dem Ziel geschlossen

# INFORMATION STAGE 1

## Starting area in Schneisingen

Mandatory approach via PPO.

From PPO follow the signs (START). Please follow the signs of GPR to the parking stations.

## Team presentation

The following teams please be ready for the team presentation:

12:00 HUMARD VÉLO PASSION-CHAZAL  
12:02 TICINO  
12:04 TALENT ROMANDIE  
12:06 TEAM AARGAU  
12:08 UTMOST MEZZO ISLE OF MAN  
12:10 WPG AMSTERDAM JUNIOREN  
12:12 WALTER FENSTERBAU-MARCO BRENNER  
12:14 JEGG-DJR ACADEMY  
12:16 FÉD. CYCLISTE WALLONIE BRUXELLES  
12:18 PROLOGUE CYCLING TEAM  
12:20 CICLISTICA TREVIGLIESE  
12:22 TOFAUTI EVERYONE ACTIVE  
12:24 GOUDENBOD PARKHOTEL DEVO TEAM  
12:26 MERIDA ADELAAR TIFOSI CYCLING TEAM  
12:28 TSCHERNING CYCLING ACADEMY  
12:30 UNO X-CARL RAS ROSKILDE JUNIOR  
12:33 FENSHAM HOWES-MAS DESIGN  
12:36 GRENKE-AUTO EDER  
12:39 NATIONALTEAM POLEN  
12:42 NATIONALTEAM DÄNEMARK  
12:45 NATIONALTEAM OESTERREICH  
12:48 NATIONALTEAM LUXEMBOURG  
12:51 NATIONALTEAM DEUTSCHLAND  
12:54 NATIONALTEAM SCHWEIZ  
12:57 DECATHLON AG2R LA MONDIALE U19

## Litter zone

The litter zones are at km:

15.0

43.5

72.0

The litter zone is at least 1km long

## Dangerous

Km 16.4 curvy descent  
Km 44.9 curvy descent  
Km 73.4 curvy descent

## Roadworks

-

## Finish area in Schneisingen

Detour for team managers in 400m before the finish line on the right.

## Podium ceremony

The riders shall appear on the podium behind the finish line immediately after their arrival.

It is obligatory for the following riders to take part in the podium ceremony:

- The first 3 of the stage
- The overall leader

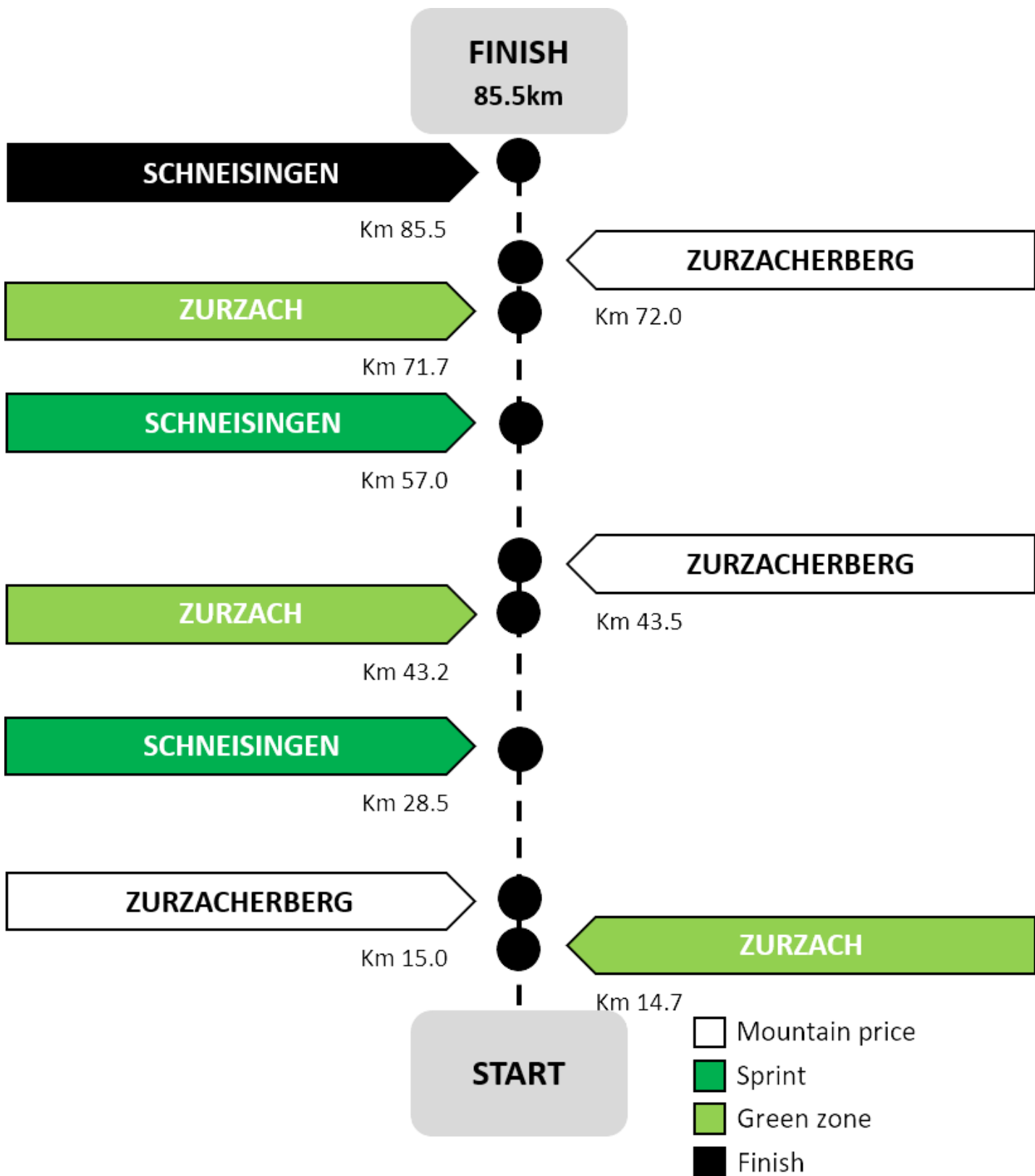
The leaders of the special classifications

- Points leader
- King of the mountains
- Sprints leader
- Best young rider
- Most active rider

## To all Dir.-Sportiv

- The car numbers are to be collected by the teams at the registration desk.
- Feeding Stage 1  
For stage 1, feeding will be open from kilometer 30 and will be close at 20 kilometers from the finish.

# INFORMATION 1. ETAPPE / INFORMATION STAGE 1





# INFORMATION 1. ETAPPE / INFORMATION STAGE 1

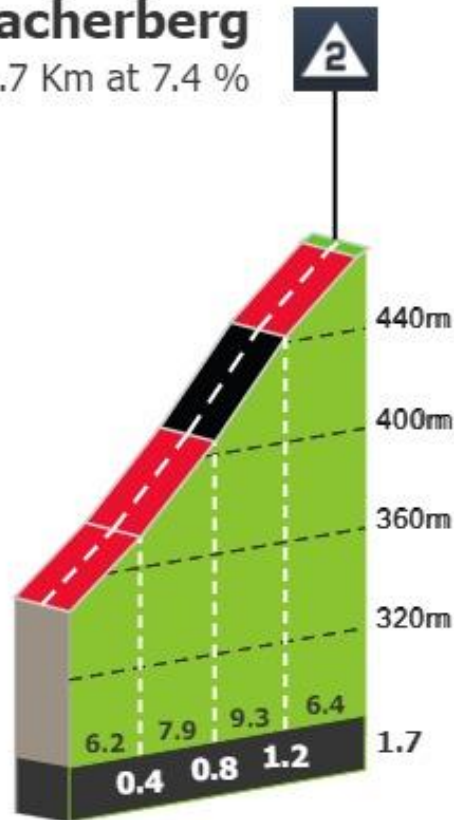
▶ 487 m  
Schneisingen

485 m  
Schneisingen



Powered by La FlammeRouge designed for ProCyclingStats

**Zurzacherberg**  
472 m - 1.7 Km at 7.4 %



La FlammeRouge

designed for ProCyclingStats

TUDOR

Allianz

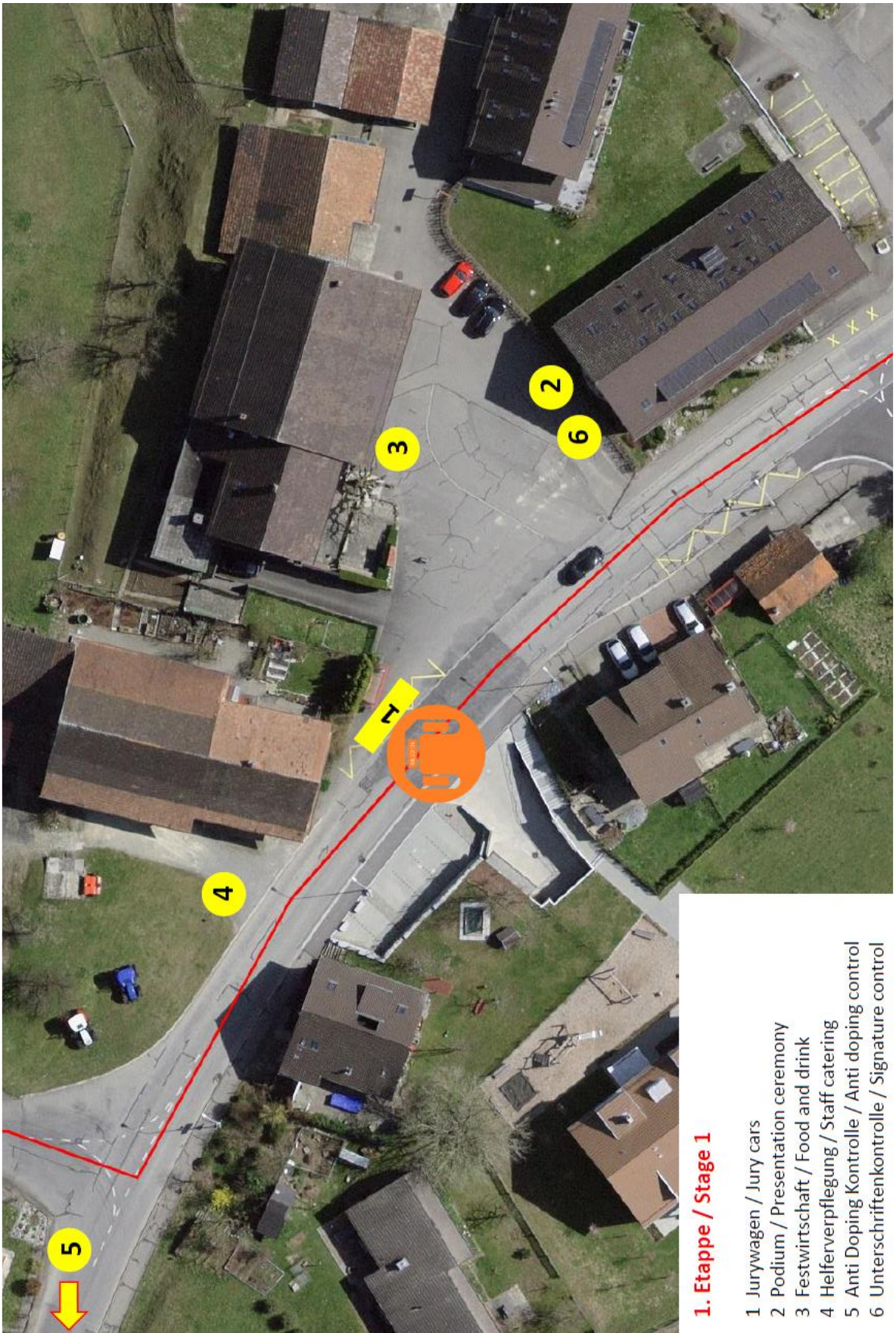
SWISSLOS  
Sportfonds Aargau

CLUB MAILLOT D'OR

Volg  
frisch und fründlich

SWISS CYCLING  
aargau

# INFORMATION 1. ETAPPE / INFORMATION STAGE 1

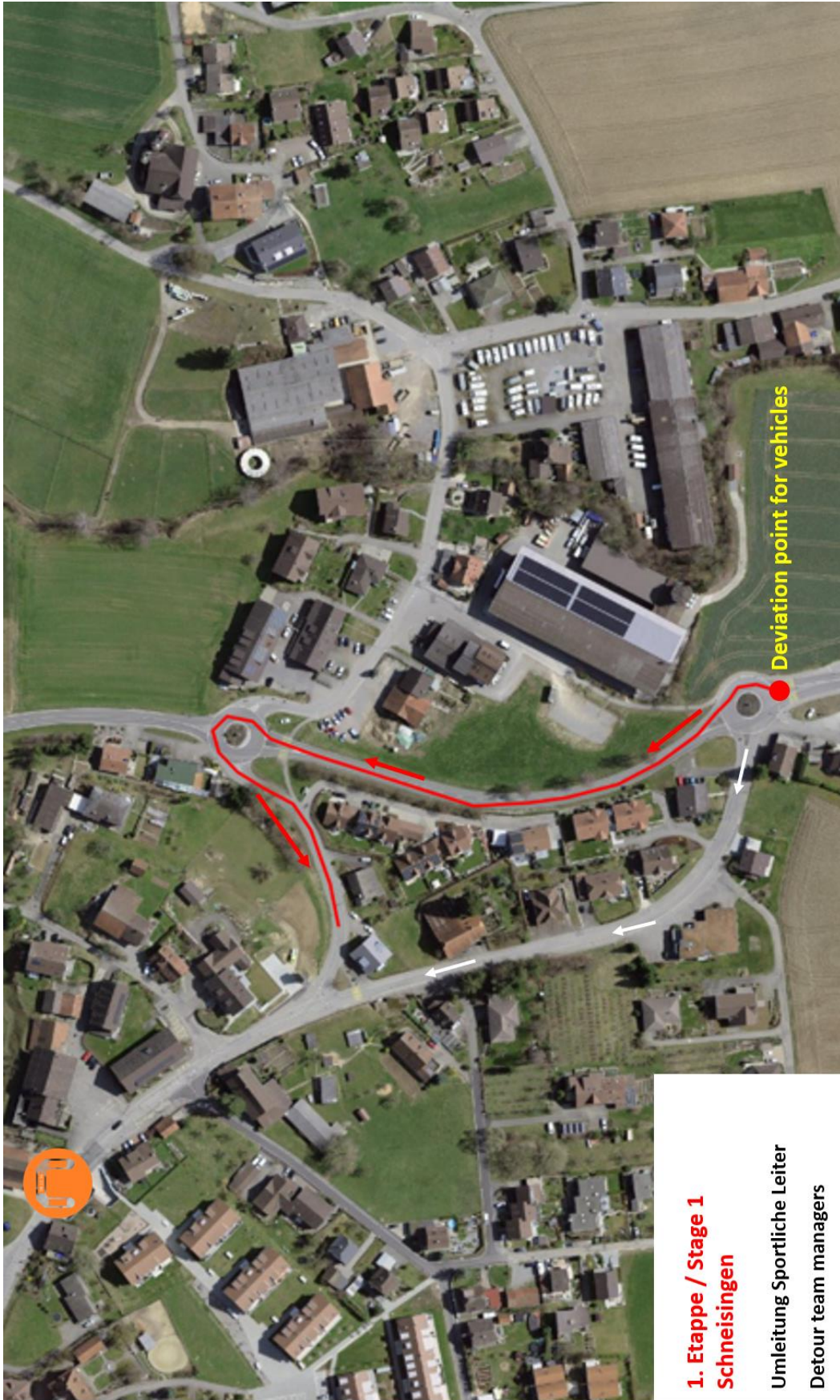


## 1. Etappe / Stage 1

- 1 Jurywagen / Jury cars
- 2 Podium / Presentation ceremony
- 3 Festwirtschaft / Food and drink
- 4 Helferverpflegung / Staff catering
- 5 Anti Doping Kontrolle / Anti doping control
- 6 Unterschriftenkontrolle / Signature control



# INFORMATION 1. ETAPPE / INFORMATION STAGE 1



## 1. Etappe / Stage 1 Schneisingen

Umleitung Sportliche Leiter  
Detour team managers



# ACHTUNG

Startnummernausgabe und Sitzung sportliche Leiter

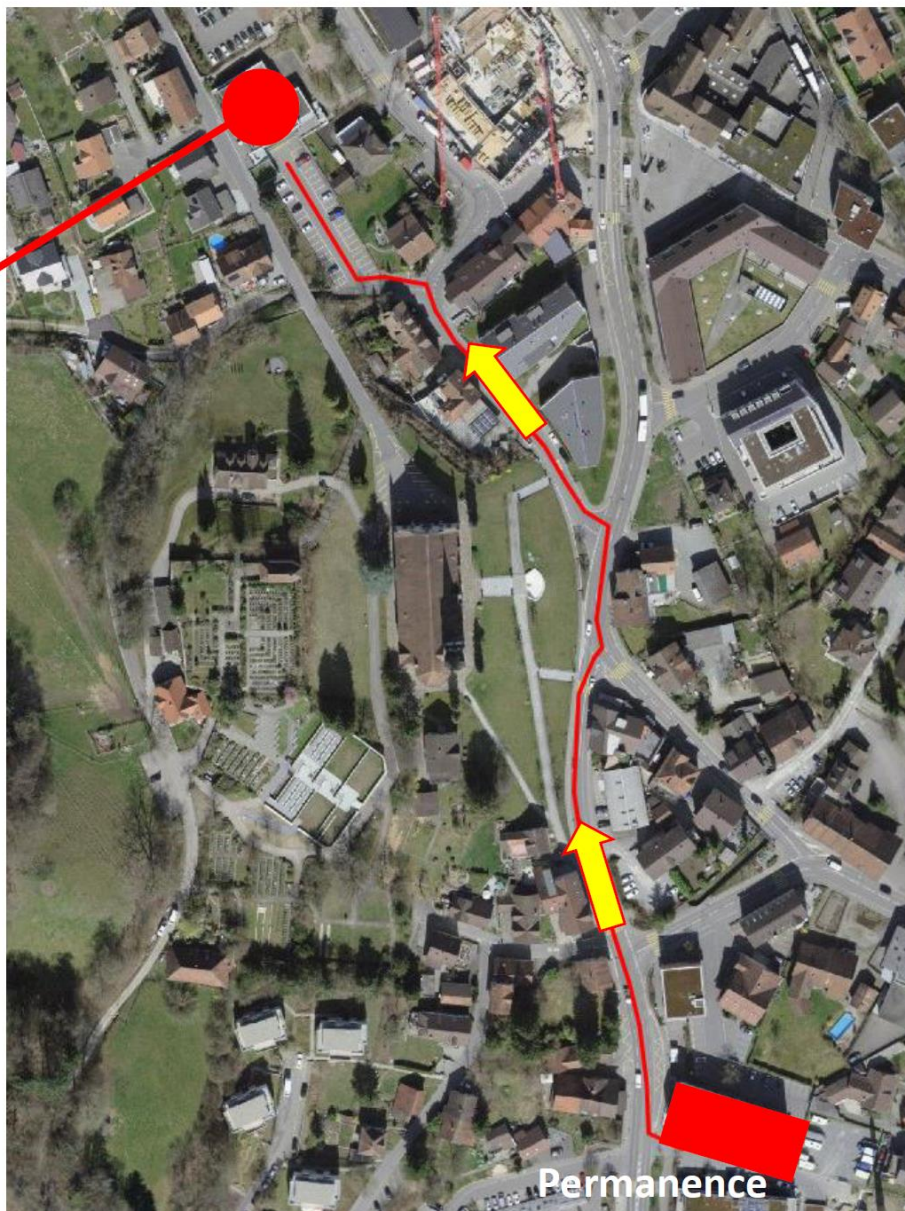


GP RÜEBLILAND

# ATTENTION

Team registration and sport directors meeting

Kirchgemeindesaal Villmergen  
47.34737 / 8.24296



## ACHTUNG

Wegen Platzproblemen findet die Startnummernausgabe und Sitzung der sportlichen Leiter im Kirchgemeindesaal der Kath. Kirche, Kirchgasse 1, 5612 Villmergen, statt.

## ATTENTION

Due to space problems, the team registration and sport directors meeting will take place in the Parish hall of the Catholic Church, Kirchgasse 1, 5612 Villmergen.

**Thursday September 5, 2024, 18.00 – 19.00 Team registration**  
**19.30 Sport directors meeting**





# GENERELLE INFORMATION

## Siegerehrungen nach Ankunft der jeweiligen Etappe

Die folgenden Fahrer sind gebeten sich nach jeder Etappe ohne Aufforderung zur Siegerehrung zu melden:

- Die drei Ersten der Etappe
- Leader des Gesamtklassements (rotes Leadertrikot «Tudor / Allianz»)
- Leader des Punkteklassements (Trikot «Swiss Cycling Aargau»)
- Leader des Bergpreisklassements (Trikot «Volg»)
- Leader des Sprintklassements (Trikot «Swisslos Sportfonds Aargau»)
- Leader des Klassements bester Jungfahrer (Trikot «Club Maillot d'Or»)
- Aktivster Fahrer

## Interner Tour-Funk

Jeden Tag findet eine Verbindungskontrolle für interner Tour-Funk und Radio-Tour, jeweils 30 Minuten vor dem Start des Rennens, statt.

Der Verantwortliche: Andreas Fuhrer

**Aufruf an alle Fahrer der Fahrzeuge: UNBEDINGT 30 Minuten vor dem Start IM AUTO bereit sein für die Radio-Tour Kontrolle.**

Die Informationen der Radio-Tour sind auf der **Frequenz GPR 4**.

## Funkgeräte vor Hitze schützen

Bei Temperaturen über 50° Grad treten Störungen bei den Funkgeräten auf. Bitte vor dem Start bei Sonnenschein die Fenster des Fahrzeugs offen lassen.

## Mitteilung zum täglichen Bulletin-Versand

Das Bulletin wird jeweils auf der Homepage zur Verfügung gestellt:

<http://www.gp-ruebliland.ch/links-copy>

Das Bulletin wird jeweils auch elektronisch verschickt. Melden Sie sich unter folgender E-Mailadresse: [bernet.sulz@bluewin.ch](mailto:bernet.sulz@bluewin.ch), um von diesem Service zu profitieren.

# !!! Wichtige Mitteilungen !!!

## Fahrer mit einem grossen Rückstand auf das Feld

Abgehängte Fahrer die bei der letzten Zielpassage einen Rückstand von mehr als 10 Minuten haben, können durch die Rennleitung aus dem Rennen genommen werden.

# Präsentation der Fahrer im Leader-Trikot

Die jeweiligen Leader der Spezialklassemente präsentieren sich 15 Minuten vor dem Start der Etappen 2.1, 2.2 und 3 auf dem Podest bei Start und Ziel. Danach begeben sie sich in die erste Reihe der Startaufstellung.

<b>Etappe 2.1</b>	<b>Seon</b>	<b>09.40 Uhr</b>
<b>Etappe 2.2</b>	<b>Seon</b>	<b>15.40 Uhr</b>
<b>Etappe 3</b>	<b>Vordemwald</b>	<b>08.40 Uhr</b>



# GENERAL INFORMATION

## Podium ceremony

The riders shall appear on the podium behind the finish line immediately after their arrival. It is obligatory for the following riders to take part in the podium ceremony:

- The first 3 of the stage
- The overall leader (red jersey «Tudor / Allianz»)
- The points leader (jersey «Swiss Cycling Aargau»)
- The King of the Mountains (jersey «Volg»)
- The sprints leader (jersey «Swisslos Sportfonds Aargau»)
- Best young rider (jersey «Club Maillot d'Or»)
- Most active rider

## Radio-Tour inspection

The drivers are requested to be ready **IN THE CAR, 30 MINUTES** before the start of each stage, in order to confirm the radio-tour-connections.

Person in Charge: Andreas Fuhrer

The information from the radio-tour can be received on the frequency **GPR 4**.

## Radio protection

There can be disruptions on the radio equipment in case of temperatures over 50° C. Please make sure, not to park the car in the sun or in case, leave the window open.

## How to receive the daily report per mail

You find the daily report on this page: <http://www.gp-ruebliland.ch/links-copy>

If you want the daily report-service, please send an e-mail to: [bernet.sulz@bluewin.ch](mailto:bernet.sulz@bluewin.ch)

in order to put your name on this list.

## !!! Important message !!!

### Drivers with a large gap to the main group

Suspended drivers who are more than 10 minutes behind the last finish passage can be taken out of the race by the race management.

## Presentation of the riders in the leader's jersey

The respective leaders of the special classifications present themselves 15 minutes before the start of stages 2.1, 2.2 and 3 on the podium at the start and finish area. Then they go to the front row of the starting grid.


Stage 2.1	Seon	09.40 am
Stage 2.2	Seon	15.40 pm
Stage 3	Vordemwald	08.40 am





# LEADERTRIKOTS 2024

## LEADER JERSEYS 2024

Nr. / no.	Name, Vorname / surname, firstname	Team	Klassifikation / classification
			 <p><b>Gesamt-Leader</b> overall leader</p> <p>«Tudor / Allianz»</p>
			 <p><b>Punkte-Leader</b> points leader</p> <p>«Swiss Cycling Aargau»</p>
			 <p><b>Bergpreis-Leader</b> king of the mountains</p> <p>«Volg»</p>
			 <p><b>Sprint-Leader</b> sprints leader</p> <p>«Swisslos Aargau»</p>
			 <p><b>Bester Jungfahrer</b> Best young rider</p> <p>«Club Maillot d'Or»</p>
			 <p><b>Aktivster Fahrer</b> Most active rider</p>

# Resultate und Informationen

Die Resultate sowie die täglichen Bulletins sowie wichtige Informationen wie Marschtabelle, Streckenplan etc. sind unter dem unten stehenden Link oder mit dem QR-Code abrufbar.



## Results and Infos

The results and the daily bulletins as well as important information such as marching table, route map, etc. can be accessed using the link below or the QR code.

[Information & Results 2024 – OneDrive \(live.com\)](#)



**Results & Infos**



# WETTERVORHERSAGE WEATHER FORECAST

## Schneisingen

Freitag, 6. September 2024

Friday, September 6th 2024

Freitag  
06. Sept.



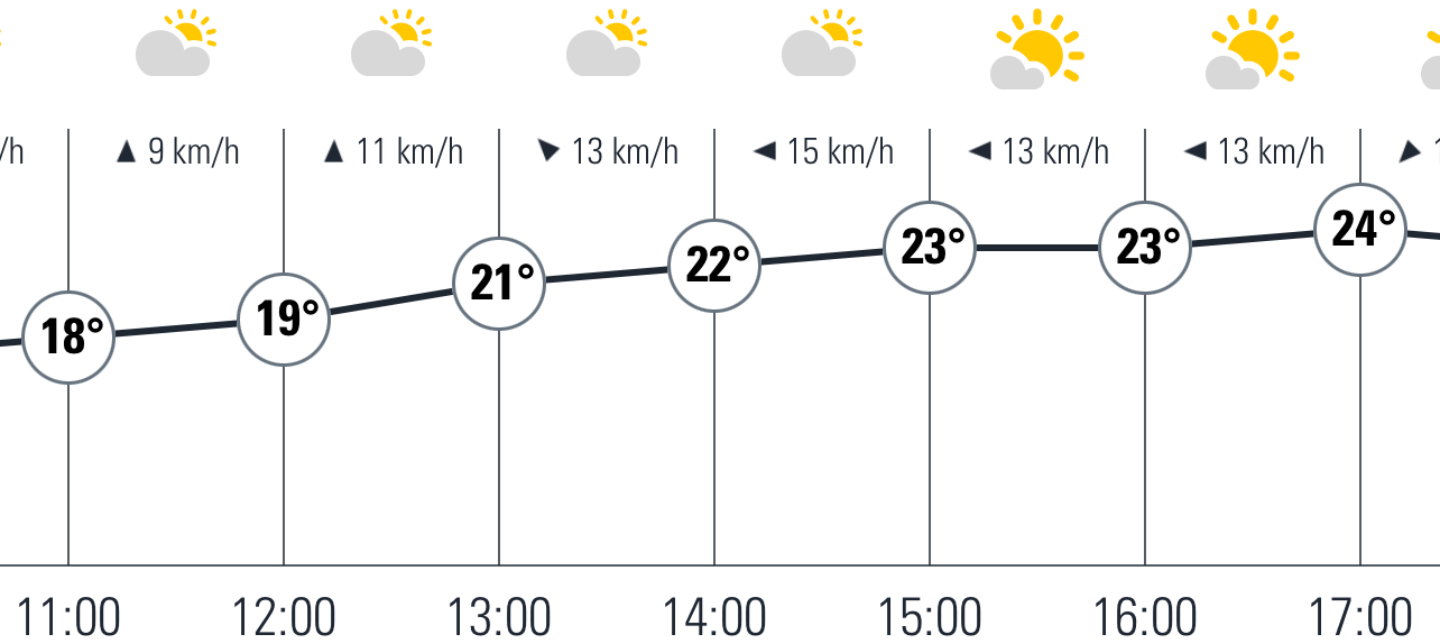
15° | 24°

☀ 06:52 / 19:55

☀ 4.9 h

☁ 0.7 mm / 43 %

🌙 zuneh. / 10 %



## HAUPTSPONSOR

---



Gesamtklassement



Gesamtklassement

## SPONSOREN

---



Bergpreisklassement



Sprintklassement



Punkteklassement



Jungfahrerklassement



Aktivster Fahrer



Mannschaftsklassement

## PARTNER

---



Leadertrikots



Sanitätsdienst



Zeitmessung / Resultate



Begleitfahrzeuge



Begleitfahrzeuge



Begleitfahrzeuge



Hotel / Permanence



Fahrzeugkleber



Kopierservice



**Auto Stadelmann AG**

*Ein Team... für alle Marken*

**5070 Frick**

Begleitfahrzeuge



Begleitfahrzeuge

**PLANZER**

Begleitfahrzeuge

## VERPFLEGUNGSPARTNER

**s c h w a r z**

Primeurs en gros  
Perlini Comestibles

Helferverpflegung



Helferverpflegung

**fizzy**  
gazzosa ticinese

Getränke für Helfer

**MIGROS**

Helferverpflegung

**adelbodner**

Getränke für Helfer

**Maier**

Helferverpflegung

**OTTO'S**



Helferverpflegung

**SUPER**



Getränke für Helfer

CAFFÈ  
**CHICCO  
D'ORO**

Kaffee für Helfer



Treibstoffpartner



Helfer Equipment

## NACHWUCHSFÖRDERER



**CLUB MAILLOT D'OR**

## INHABER DER RECHTE



**GP RÜEBLILAND**

Verein GP Rüebliland